

Dispercrete de México,
S.A de C.V

Innovación en aditivos
para concreto y cemento

Guía de orientación durante la pandemia de COVID-19 y/o variante Omicron

El COVID-19 es un virus de reciente aparición que hasta donde se conoce, aunque en la mayoría de los casos no es letal, puede causar graves complicaciones e incluso la muerte generalmente en personas de tercera edad. Su periodo de contagio puede ir hasta 14 días, aún si la persona infectada no presenta síntomas. El virus se transmite por contacto personal cercano con una persona infectada por las gotas de su saliva al hablar de cerca, estornudar o toser, por tocar objetos o superficies contaminadas y luego tocarse la boca, nariz u ojos. Sin embargo, la observancia de algunas normas básicas, pueden ayudar a evitar su contagio y su propagación. Dispercrete ha recopilado algunas de las recomendaciones que la O.M.S y empresas productoras de concreto vienen implementando en aquellos países donde el sector de la construcción continúa funcionando, con el fin de mitigar o minimizar el riesgo de transmisión del virus a los colaboradores de la industria.

RECOMENDACIONES GENERALES PARA TODO EL PERSONAL DE PLANTA Y CADENA DE ABASTECIMIENTO

1

Lávese frecuentemente las manos con agua y jabón al menos por 20 segundos. Si no tiene acceso al mismo, utilice gel desinfectante temporalmente hasta poder realizar el lavado adecuadamente.

2

Saludar evitando el contacto físico (sin saludo de manos, abrazos o besos) y mantenga una distancia prudente de cualquier persona con la que interactúe. Las autoridades recomiendan una distancia mínima de 2 m.

3

Al toser o estornudar, debe hacerlo cubriéndose la boca con el codo flexionado o con pañuelos desechables, aún si está solo, pues se pueden contaminar elementos o equipos que luego pueden utilizar otras personas.

4

Si usted tiene síntomas similares a gripe comuníquelo a su jefe antes de presentarse a la planta a trabajar para que se le den las indicaciones del caso.

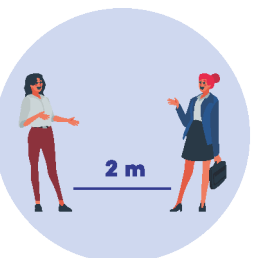
Si alguno de los síntomas relacionados con el COVID-19 (fiebre alta, tos seca o dificultad respiratoria) se llegara a presentar durante su jornada de trabajo, repórtelo inmediatamente a su jefe inmediato y dé la alerta a los organismos de salud en su ciudad de residencia para recibir instrucciones.

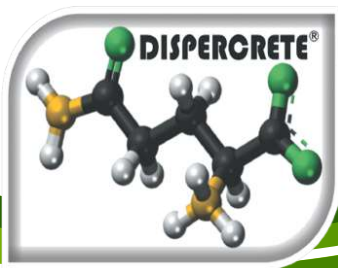
5

Tome agua frecuentemente y sea cuidadoso de utilizar sus propios recipientes y utensilios para comer (vasos, platos y cubiertos).

6

Desinfecte llaves, teléfonos y otros elementos que han sido asignados para su trabajo al recibirlos y al entregarlos para el siguiente turno.





EN LA PRODUCCIÓN

1 Haga un uso responsable de los equipos de protección personal en todo momento, incluyendo los elementos o filtros para proteger la respiración y los lentes de seguridad.

2 Mantener equipos y herramientas limpios, al iniciar y finalizar la jornada lavar muy bien o desinfectar de ser posible cada vez que se utilicen.

DURANTE LA CARGA

3 No comparta elementos de protección personal, bolígrafos u otros elementos de escritura.

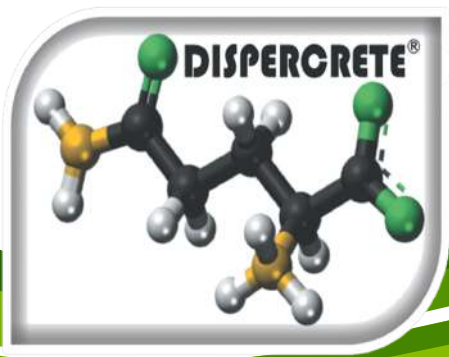
4 Evitar o disminuir el número de visitas a la operación y oficinas, tales como asesores, consultores o proveedores no esenciales.

ENTREGA DE PRODUCTO

5 Utilice los guantes para proteger las manos y manipular remisiones, facturas o documentación con compañeros o personal externo. Recuerde no tocarse la cara mientras los utiliza y lavarse las manos una vez se los retira.

6 Evite aglomeraciones en general y respete la distancia mínima en salas de espera, comedores y lugares de entrega o retiro de documentación.

7 En el momento de tomar alimentos evitar tomarlos en grupos de personas y en lo posible dejar una silla de por medio o una distancia adecuada.



**Dispercrete de México,
S.A de C.V**

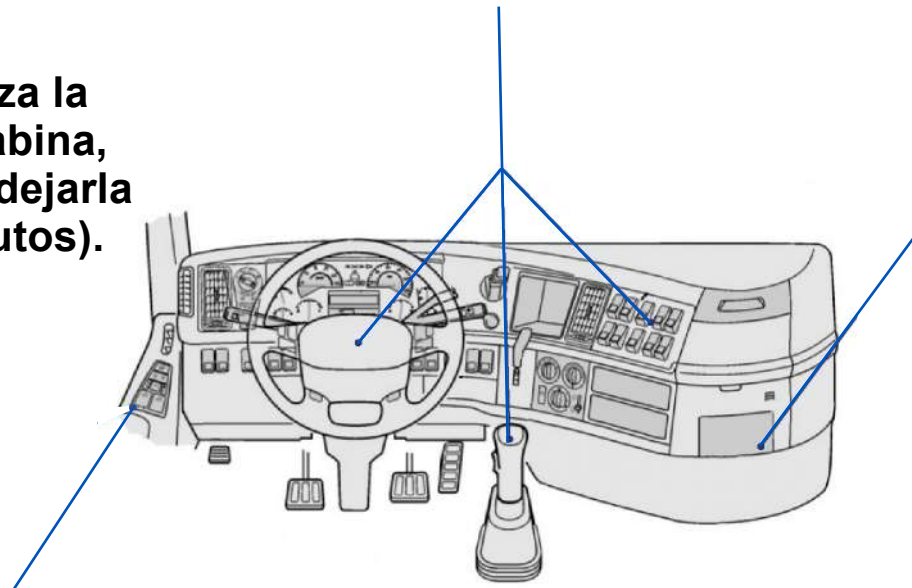
**Innovación en aditivos
para concreto y cemento**

DURANTE EL TRANSPORTE:

Mantenga la limpieza e higiene dentro de la cabina del camión, limpiando y desinfectando el volante o timón, las palancas y botones de uso frecuente, asientos y en general lo que habitualmente se toque con las manos.

Esta recomendación es principalmente relevante, cuando hay cambios de turno.

Quando se realiza la limpieza de la cabina, es recomendable dejarla ventilar (10 minutos).

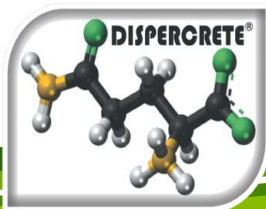


Tenga a disposición gel desinfectante.

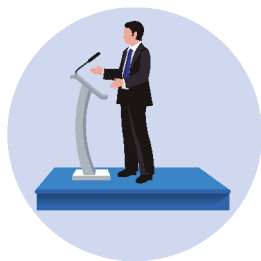
Durante la circulación, mantenga la ventana semiabierta para ventilación.

No opere ni aborde equipos que no le han sido específicamente asignados.

El conductor del vehículo, si las medidas de seguridad lo permiten, debe permanecer dentro de la cabina del vehículo para evitar el contacto con el personal de la planta, de cargue o de descargue y de ser posible usando tapabocas.



ORIENTACIÓN DE LA EMPRESA:



1
Siga las recomendaciones de las autoridades de salud y mantenga informado a su personal.



2
Implemente cuadrillas de desinfección para vehículos, lugares concurridos, baños y vestidores.



3
Contar con un kit de higiene (jabón líquido desinfectante, cubrebocas y botella de alcohol) con cada colaborador.



4
Establezca mecanismos que permitan a los colaboradores, recordar cada cierto tiempo (ej: haciendo sonar una alarma cada 2 o 3 horas) para el lavado de manos.



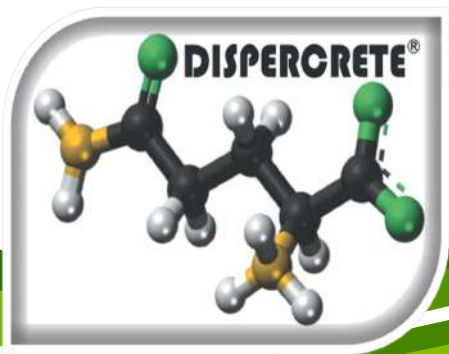
5
Establezca sitios que permitan una mayor circulación de aire donde se deban congregarse más de dos personas, permitiendo la distancia mínima entre ellos.



6
Disminuye el tráfico de personas en las oficinas que sean estrictamente inherentes a la operación y en lo posible, separe los puestos de trabajo.

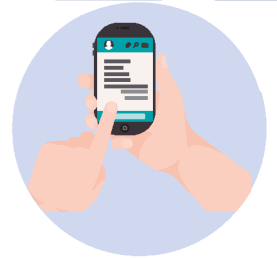


7
En la medida de las posibilidades, implemente turnos de trabajo minimizando la concentración de personal.



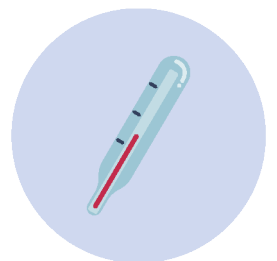
8

Elabore piezas de comunicación ilustrativas en la medida de lo posible, y jornadas de capacitación sobre el COVID-19 para brindar la información que técnicamente sea responsable.



9

Cuente con termómetros sin contacto para la toma de temperatura a los colaboradores al ingreso y salida de las plantas.



10

Establezca protocolos de aislamiento en planta estableciendo zonas y de traslado a viviendas o centros hospitalarios, de colaboradores con signos de COVID-19.



11

Active comités de COVID 19 para el diseño de medidas y el monitoreo y seguimiento de casos de colaboradores en aislamiento preventivo o con síntomas de COVID 19, que permita aislar posibles focos de contagio y alertar a las autoridades.



12

Bloquee la capacidad de los sitios de reunión para que no admitan demasiada gente y amplie en la medida de lo posible los horarios para tomar los alimentos.



13

En caso de suministrar transporte, ajuste la capacidad para evitar aglomeraciones e incluya dicho transporte en los protocolos de desinfección después de cada servicio.

